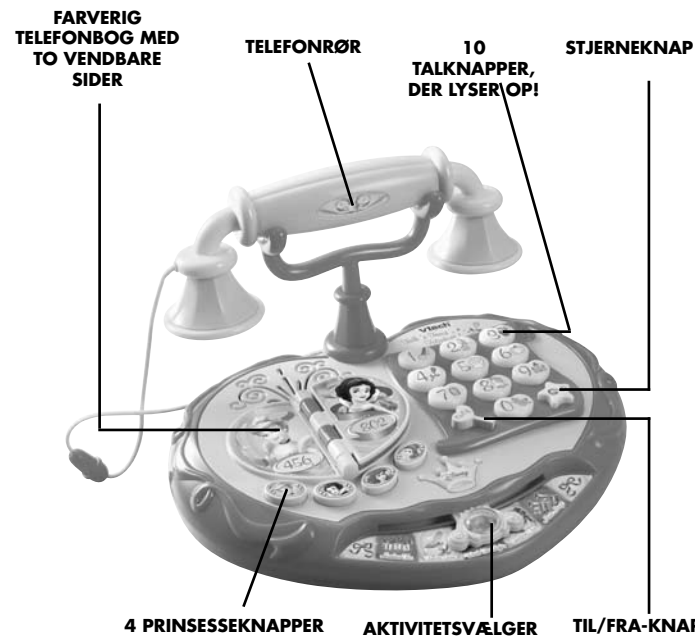


Indledning

Den **talende telefon** er en interaktiv telefon, der er fyldt med magi og sjov! Med masser af musik og interaktive aktiviteter, kan din lille prinsesse blive stimuleret og underholdt samtidig med, at hun lærer tal, logik, får styrket sine hukommelsesfærdigheder med mere!
Med store knapper, der lyser op og et virkelighedstro telefonrør, har det at lære sammen med prinsesserne aldrig været sjovere!



Indledning

1

Sådan kommer du i gang

BEMÆRK!!

Isætning af batterier bør foretages af en voksen.

Bland ikke nye og gamle batterier.

Anvend ikke forskellige batterityper samtidigt.

Forsøg aldrig at genoplade ikke-genopladelige batterier.

Opbrugte batterier skal fjernes fra varen.

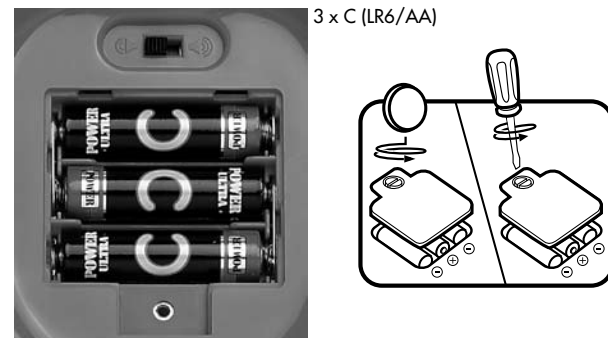
Forsøg ikke at kortslutte batterikontakterne.

Tag batterierne ud hvis varen ikke anvendes i en længere periode.

Inklusive 3 demonstrationsbatterier som kun holder i en begrænset periode.

Derefter skal der isættes 3 C-batterier (LR6/AA) som vist.

Husk at vende + og - korrekt.



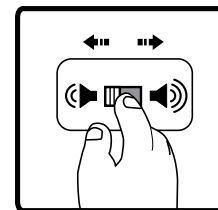
Sådan kommer du i gang

2

Produktfunktioner

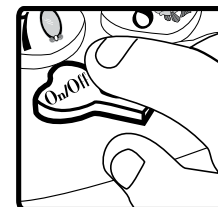
1. Kontakt til lydregulering

Find kontakten i bunden af telefonen. For at regulere lydstyrken kan du skifte mellem lav (◀▶) eller høj (◀▶).



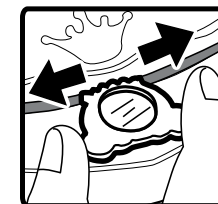
2. TIL/FRA-knap

For at slå enheden TIL, skal du trykke på knappen **On/Off**. For at slå den **Fra**, skal du trykke på knappen **On/Off** igen.



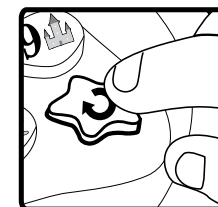
3. Aktivitetsvælger

Bevæg **aktivitetsvælgeren** for at vælge en af de fem aktiviteter: Talsjov, Findeleg, Hold øje med lysene, Indkøbsjov eller Musikmagi.



4. Stjerneknop

Tryk på **stjerneknappen** for at høre spørgsmål eller en sang afhængig af, hvilken aktivitet der er valgt.

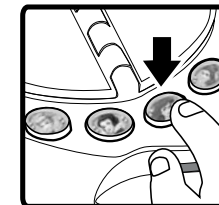


Produktfunktioner

3

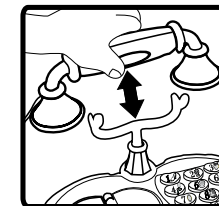
5. Fire Prinsesseknapper

Tryk på **prinsesseknappene** for at høre prinsesserne svare eller for at høre en af deres yndlingsange afhængig af, hvilken aktivitet der er valgt.



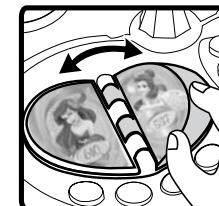
6. Telefonrør

Løft **telefonrøret** for at høre: "Goddag. Kan jeg hjælpe med noget?". Læg **telefonrøret** tilbage for at høre "Farvel".



7. Telefonbog

Vend de forskellige sider for at høre lydeffekterne, prinsesserne eller telefonlisten svare afhængig af, hvilken aktivitet der er valgt. Brug telefonbogen til at ringe til butikkerne eller prinsesserne i Indkøbsjov!



8. Automatisk sluk

For at forlænge batteriernes levetid, vil **den talende telefon** automatisk slukke, hvis den ikke har været i brug i to minutter. Telefonen kan blive tændt igen ved at trykke på TIL/FRA-knappen.

Produktfunktioner

4

Aktiviteter

Tryk på **On/Off-knappen** for at tænde for enheden og begynde at lege.

Bevæg **aktivitetsvælgeren** for at vælge en aktivitet.

Talsjov

Du vil blive bedt om at finde et tal på telefonen. Tryk på en af de **10 knapper der lyser op med tal eller ting** for at svare. Hvis du svarer forkert tre gange, vil telefonen give dig det rigtige svar, og du vil få stillet et nyt spørgsmål.

Findeleg

Tryk på **stjerneknappen** for at begynde. Du vil blive stillet et spørgsmål, der har relation til prinsesserne. Tryk på en af de **10 knapper der lyser op med tal eller ting** for at svare. Hvis du svarer forkert tre gange, vil telefonen give dig det rigtige svar, og du vil få stillet et nyt spørgsmål. Tryk på **stjerneknappen** for at få et nyt spørgsmål.

Følg lyset

En sekvens på 3 lys vil blinke i et mønster. Hold nøje øje med og tryk på de **10 knapper der lyser op med tal eller ting** for at efterligne mønstret. Hvis du trykker på de rigtige knapper vil et ekstra blink blive tilføjet sekvensen. Tryk på stjerneknappen for at se lysmønstret igen.

Indkøbssjov

Ring til butikkerne med prinsesserne! Du vil blive bedt om at ringe op til en af butikkerne eller om at ringe til prinsesserne for at høre deres yndlingsmusik. Brug telefonbogen og indtast de rigtige numre for at ringe op. Tryk på stjerneknappen for at høre et andet nummer.

Musikmagi

Lyt til de 14 melodier ved at trykke på de **10 knapper der lyser op med tal eller ting** eller de **fire prinsesseknapper**. Tryk på **stjerneknappen** for at høre sangen.

Pleje & vedligeholdelse

Hold enheden ren ved at tørre den over med en let fugtet klud.

Fejlfinding

Hvis enheden af en eller anden grund ikke fungerer, så følg disse trin:

1. Slå enheden fra.
2. Afbryd strømforsyningen ved at fjerne batterierne.
3. Lad enheden stå et par minutter, og sæt batterierne i igen.
4. Slå enheden til. Nu burde enheden fungere igen.
5. Hvis produktet stadig ikke fungerer, så prøv at udskift batterierne med nogle nye.

Disney
PRINCESS

DK

Brugervejledning

Talende telefon



Pleje & vedligeholdelse / Fejlfinding

6

vtech®

Visit the Disney web site at www.disney.com

© Disney

All rights reserved.